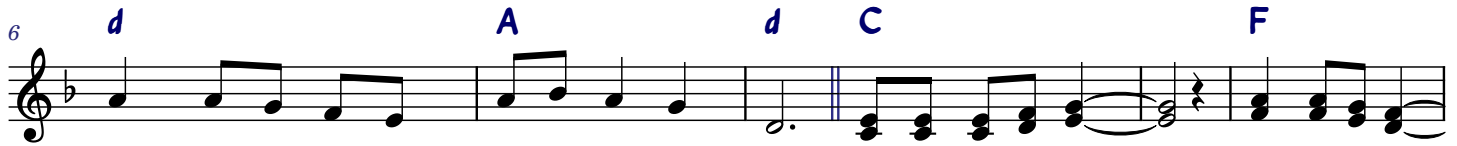


ŚLICZNA PANIENKO



Śli-czna Pa - nie - nko, Ma-te - czko dro - ga, Tyś po - ro - dzi - ła,
Śli-czna Pa - nie - nko, Ma-te - czko dro - ga, dzie - twa do Cie - bie
Śli-czna Pa - nie - nko, Ma-te - czko dro - ga, spraw, by nas wszy - stkich,



Tyś po - ro - dzi - ła, dla świa - ta Bo - ga. W zi - mnej sta - je - nce Go zło - ży - łaś,
dzie - twa do Cie - bie śpie - szy u - bo - ga.
spraw, by nas wszy - stkich, mi - nę - ła trwo - ga.



w żół - bku sian - kiem o - tu - li - łaś. W zi - mnej sta - je - nce Go zło - ży - łaś,



w żół - bku sian - kiem o - tu - li - łaś.

